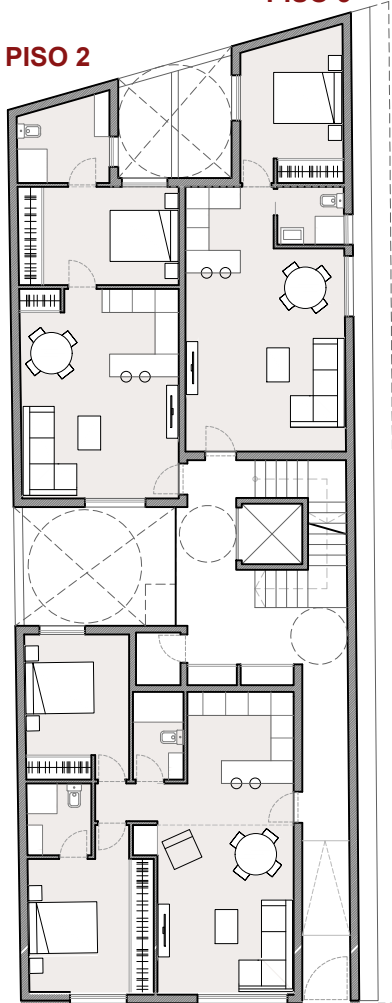


PLANTA BAJA

PISO 3

PISO 2

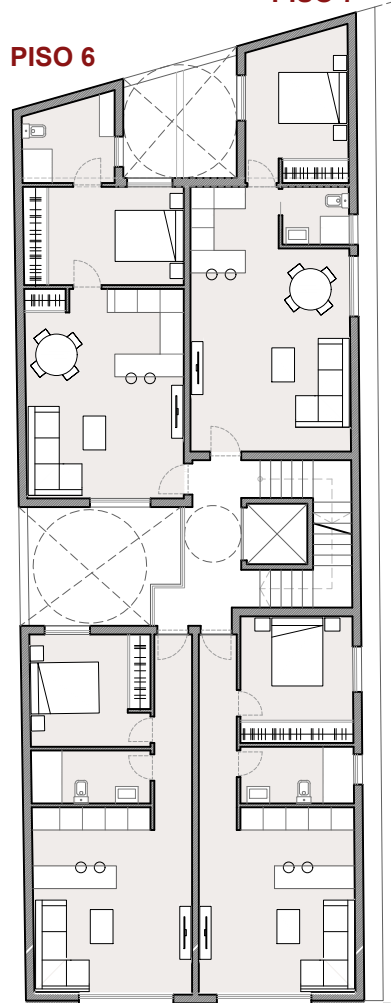


PISO 1

PLANTA PRIMERA

PISO 7

PISO 6



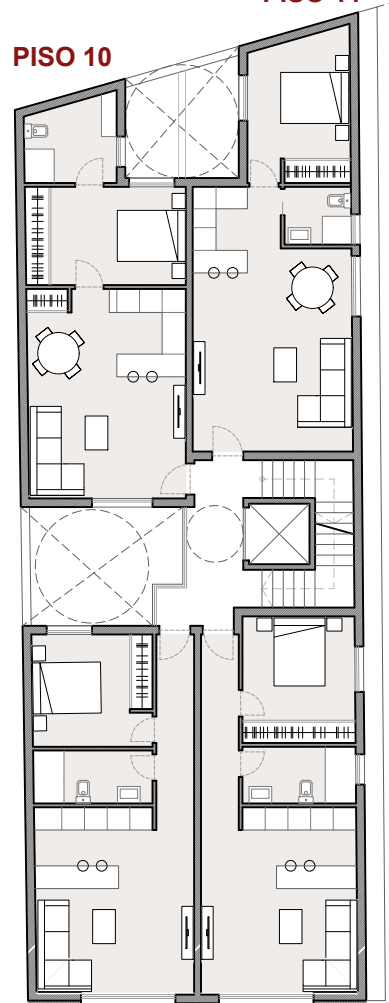
PISO 4

PISO 5

PLANTA SEGUNDA

PISO 11

PISO 10



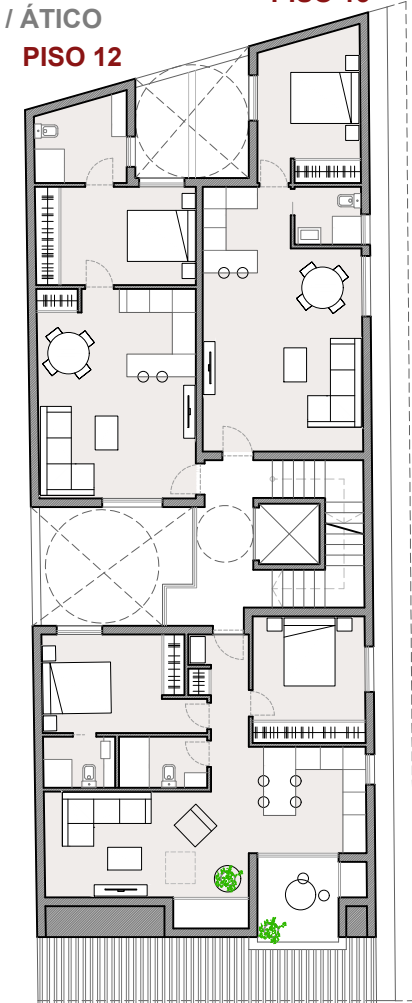
PISO 8

PISO 9

PLANTA TERCERA / ÁTICO

PISO 13

PISO 12



PISO 14

# SAN SALVADOR 31

EDIFICIO RESIDENCIAL



Información y venta:

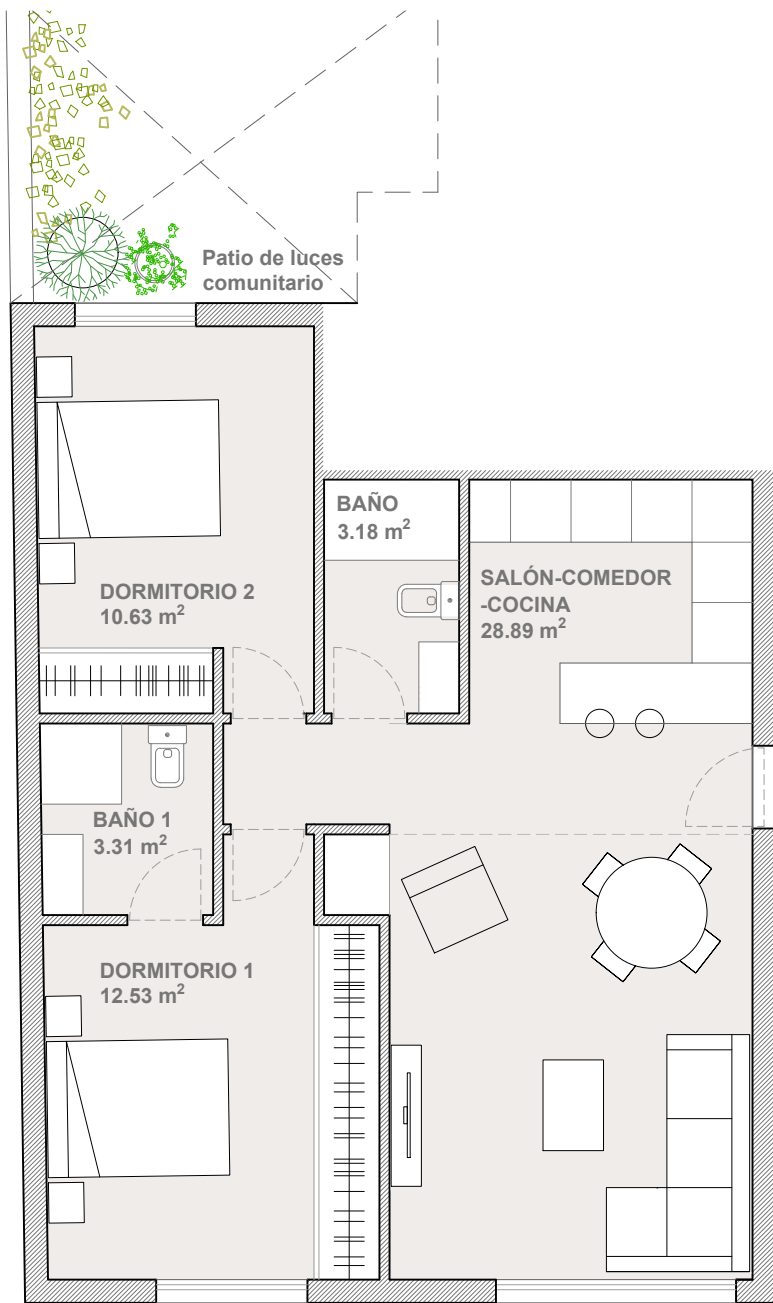
(+34) 608 176 384  
www.pjmdrealestate.com

SAN SALVADOR 31  
EDIFICIO RESIDENCIAL

EDIFICIO DE 14 VIVIENDAS  
C/ SAN SALVADOR 31, FUENGIROLA

PLANO: 01.PLANTAS GENERALES

ESCALA: 1/200



C/ San Salvador



VIVIENDA TIPO A  
 Piso 1  
 Nº DE DORMITORIOS: 2  
 Nº DE UNIDADES: 1

- Piso 1:  
 SUPERFICIE TOTAL CONSTRUIDA: 76.70 m<sup>2</sup>



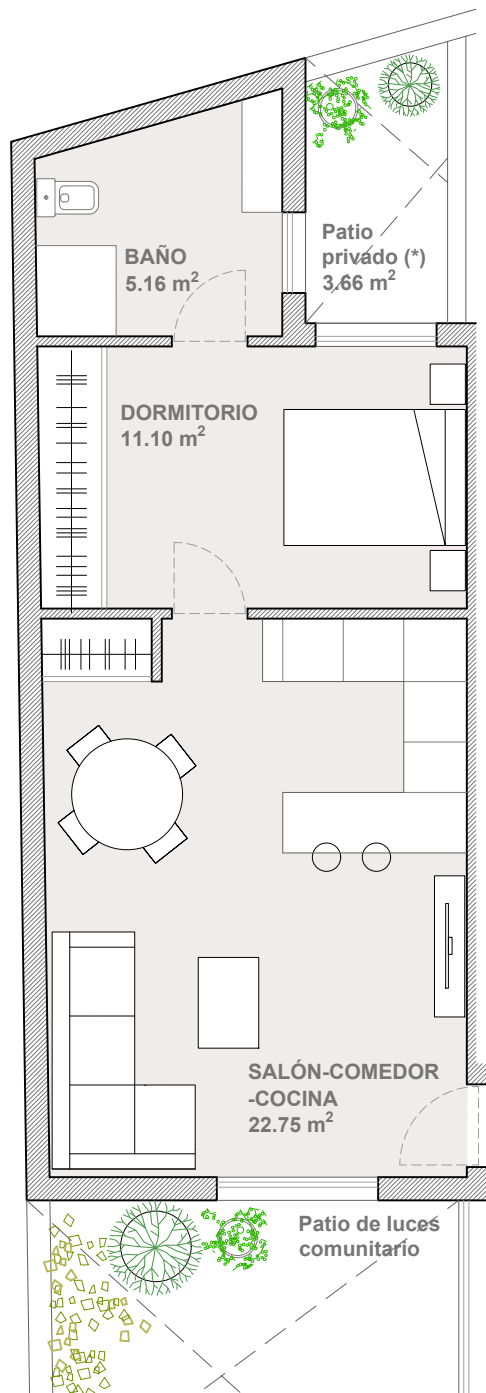
Información y venta:  
 (+34) 608 176 384  
 www.pjmdrealestate.com

**SAN SALVADOR 31**  
 EDIFICIO RESIDENCIAL

EDIFICIO DE 14 VIVIENDAS  
 C/ SAN SALVADOR 31, FUENGIROLA

PLANO: 02.VIVIENDA TIPO A

ESCALA: 1/75



VIVIENDA TIPO B  
 Pisos: 2, 6, 10 y 12  
 Nº DE DORMITORIOS: 1  
 Nº DE UNIDADES: 4

- Piso 2:  
 SUPERFICIE TOTAL CONSTRUIDA: 53.09 m<sup>2</sup> + 3.66 m<sup>2</sup> patio = 56.75 m<sup>2</sup>
- Piso 6:  
 SUPERFICIE TOTAL CONSTRUIDA: 53.09 m<sup>2</sup>
- Piso 10:  
 SUPERFICIE TOTAL CONSTRUIDA: 53.09 m<sup>2</sup>
- Piso 12:  
 SUPERFICIE TOTAL CONSTRUIDA: 53.09 m<sup>2</sup>

(\*) El patio privado sólo es accesible en la unidad de planta baja (Piso Nº 2)  
 Para los pisos Nº 6, 10 y 12 es un patio de luces



Información y venta:

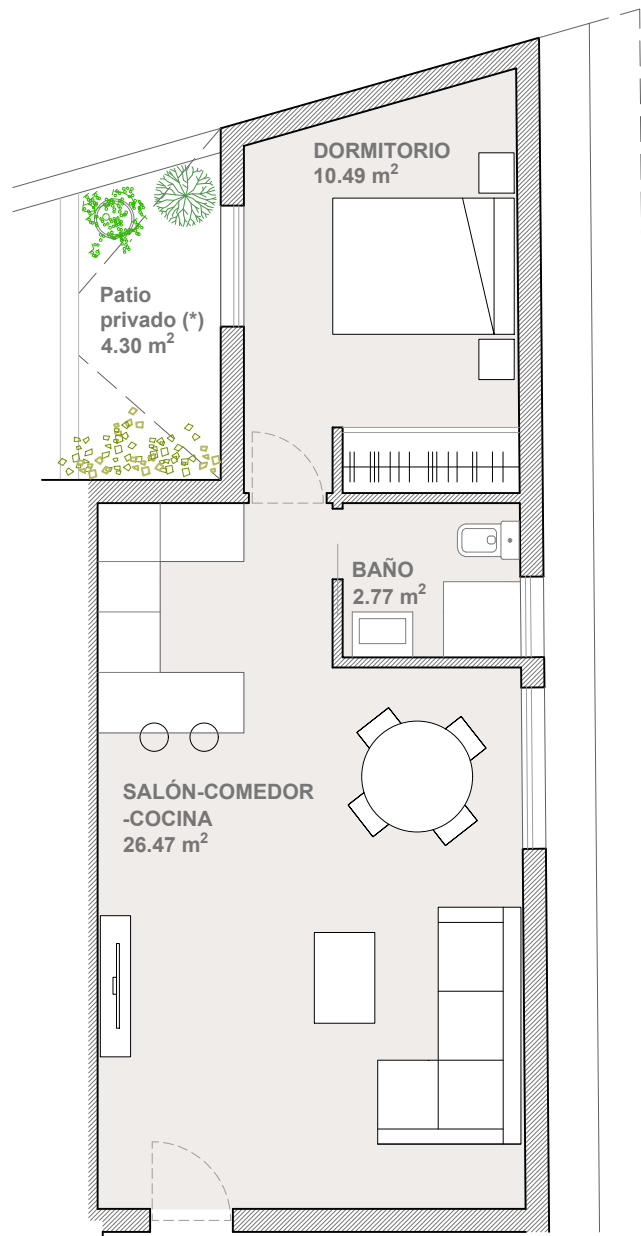
(+34) 608 176 384  
[www.pjmdrealestate.com](http://www.pjmdrealestate.com)

**SAN SALVADOR 31**  
 EDIFICIO RESIDENCIAL

EDIFICIO DE 14 VIVIENDAS  
 C/ SAN SALVADOR 31, FUENGIROLA

PLANO: 03.VIVIENDA TIPO B

ESCALA: 1/75



VIVIENDA TIPO C  
 Pisos: 3, 7, 11 y 13  
 Nº DE DORMITORIOS: 1  
 Nº DE UNIDADES: 4

- Piso 3:  
 SUPERFICIE TOTAL CONSTRUIDA: 53.15 m<sup>2</sup> + 4.30 m<sup>2</sup> patio = 57.45 m<sup>2</sup>
- Piso 7:  
 SUPERFICIE TOTAL CONSTRUIDA: 53.15 m<sup>2</sup>
- Piso 11:  
 SUPERFICIE TOTAL CONSTRUIDA: 53.15 m<sup>2</sup>
- Piso 13:  
 SUPERFICIE TOTAL CONSTRUIDA: 53.15 m<sup>2</sup>

(\*) El patio privado sólo es accesible en la unidad de planta baja (Piso Nº 3)  
 Para los pisos Nº 7, 11 y 13 es un patio de luces



Información y venta:

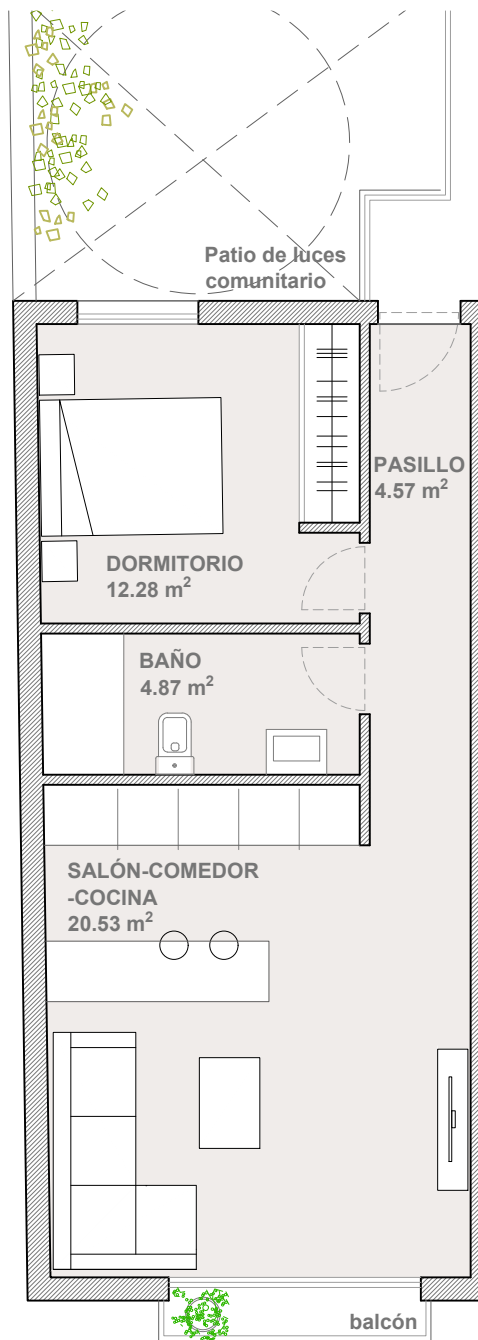
(+34) 608 176 384  
 www.pjmdrealestate.com

**SAN SALVADOR 31**  
 EDIFICIO RESIDENCIAL

EDIFICIO DE 14 VIVIENDAS  
 C/ SAN SALVADOR 31, FUENGIROLA

PLANO: 04.VIVIENDA TIPO C

ESCALA: 1/75



C/ San Salvador



VIVIENDA TIPO D  
 Pisos: 4 y 8  
 Nº DE DORMITORIOS: 1  
 Nº DE UNIDADES: 2

- Piso 4:  
SUPERFICIE TOTAL CONSTRUIDA: 52.24 m<sup>2</sup>
- Piso 8:  
SUPERFICIE TOTAL CONSTRUIDA: 52.24 m<sup>2</sup>



Información y venta:

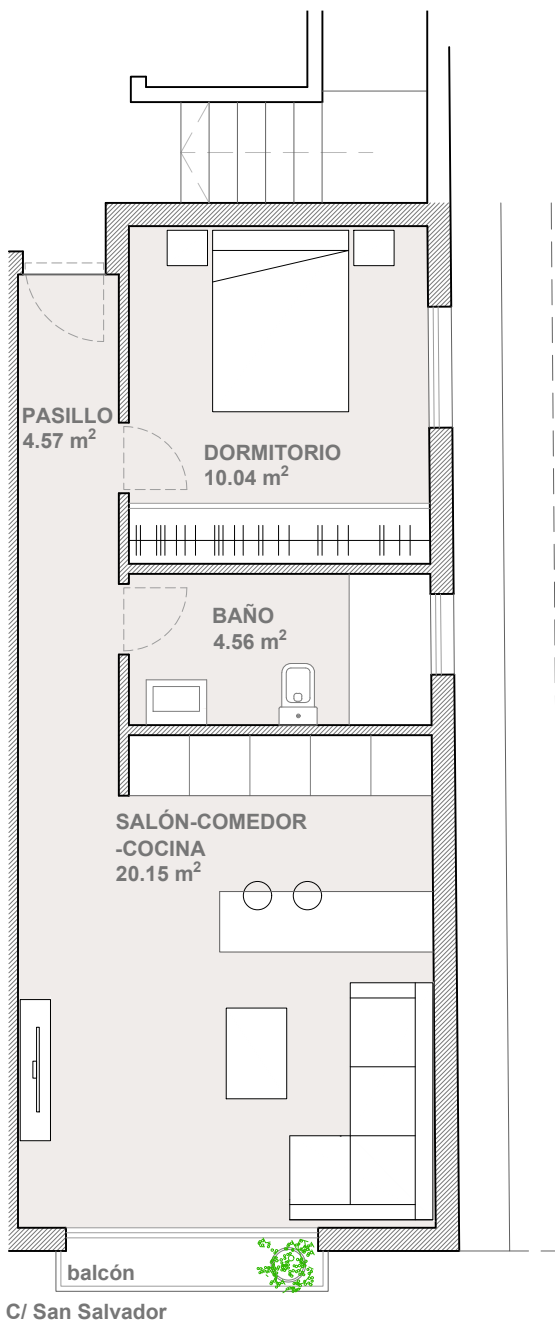
(+34) 608 176 384  
[www.pjmdrealestate.com](http://www.pjmdrealestate.com)

**SAN SALVADOR 31**  
 EDIFICIO RESIDENCIAL

EDIFICIO DE 14 VIVIENDAS  
 C/ SAN SALVADOR 31, FUENGIROLA

PLANO: 05.VIVIENDA TIPO D

ESCALA: 1/75



VIVIENDA TIPO E  
Pisos: 5 y 9  
Nº DE DORMITORIOS: 1  
Nº DE UNIDADES: 2

- Piso 5:  
SUPERFICIE TOTAL CONSTRUIDA: 52.14 m<sup>2</sup>
- Piso 9:  
SUPERFICIE TOTAL CONSTRUIDA: 52.14 m<sup>2</sup>



Información y venta:

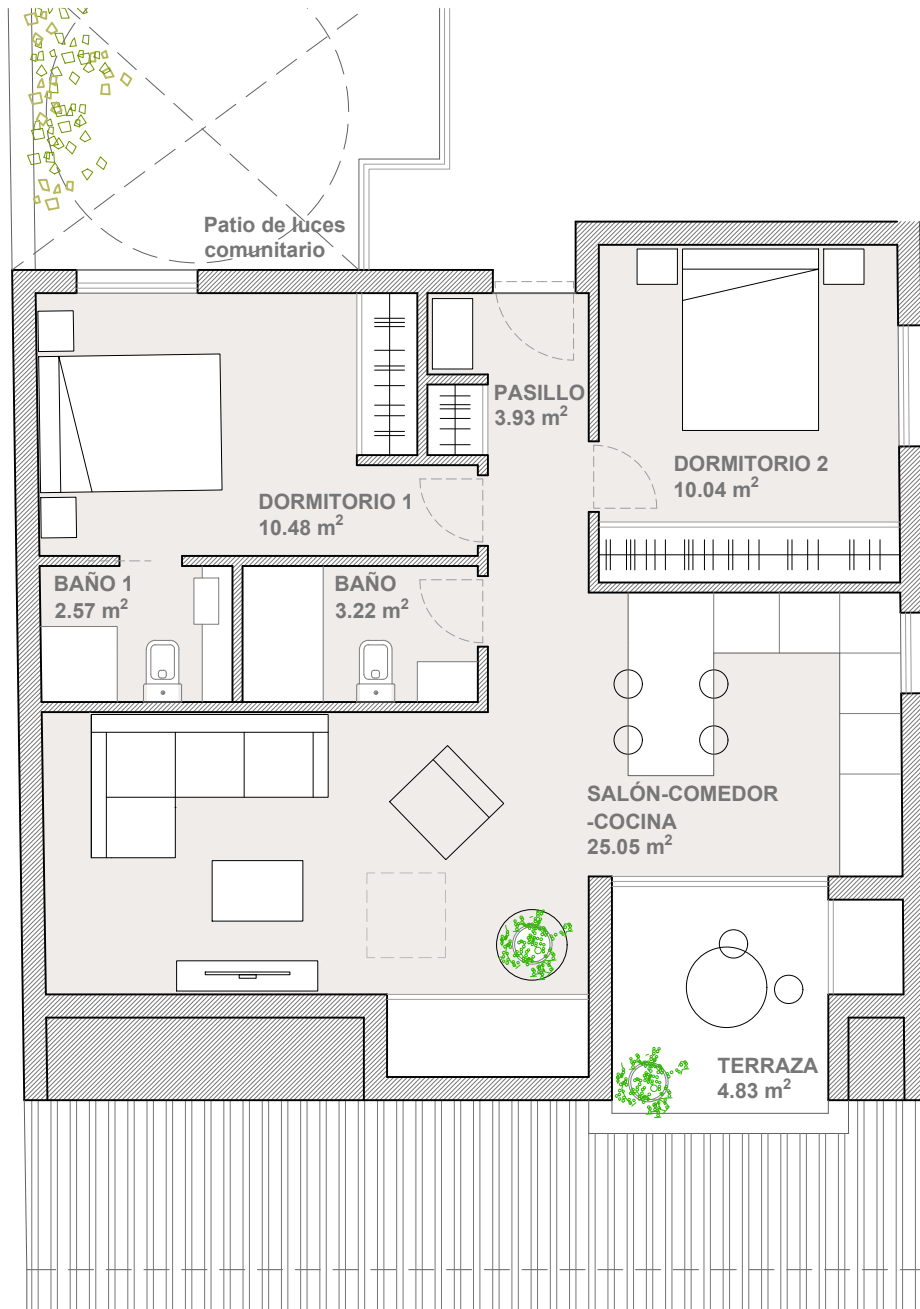
(+34) 608 176 384  
www.pjmdrealestate.com

**SAN SALVADOR 31**  
EDIFICIO RESIDENCIAL

EDIFICIO DE 14 VIVIENDAS  
C/ SAN SALVADOR 31, FUENGIROLA

PLANO: 06.VIVIENDA TIPO E

ESCALA: 1/75



C/ San Salvador



PB

P1

P2

P3 / ÁTICO

VIVIENDA TIPO F  
 Piso 14 (ÁTICO)  
 Nº DE DORMITORIOS: 2  
 Nº DE UNIDADES: 1

- Piso 14:  
 SUPERFICIE TOTAL CONSTRUIDA: 74.18 m<sup>2</sup> + 4.83 m<sup>2</sup> terraza = 79.01 m<sup>2</sup>



**SAN SALVADOR 31**  
 EDIFICIO RESIDENCIAL

EDIFICIO DE 14 VIVIENDAS  
 C/ SAN SALVADOR 31, FUENGIROLA

Información y venta:

(+34) 608 176 384  
[www.pjmdrealestate.com](http://www.pjmdrealestate.com)

PLANO: 07.VIVIENDA TIPO F

ESCALA: 1/75